



COME ACCEDERE

alla nuova area riservata per le scuole

per la presentazione e la gestione dei progetti PNRR

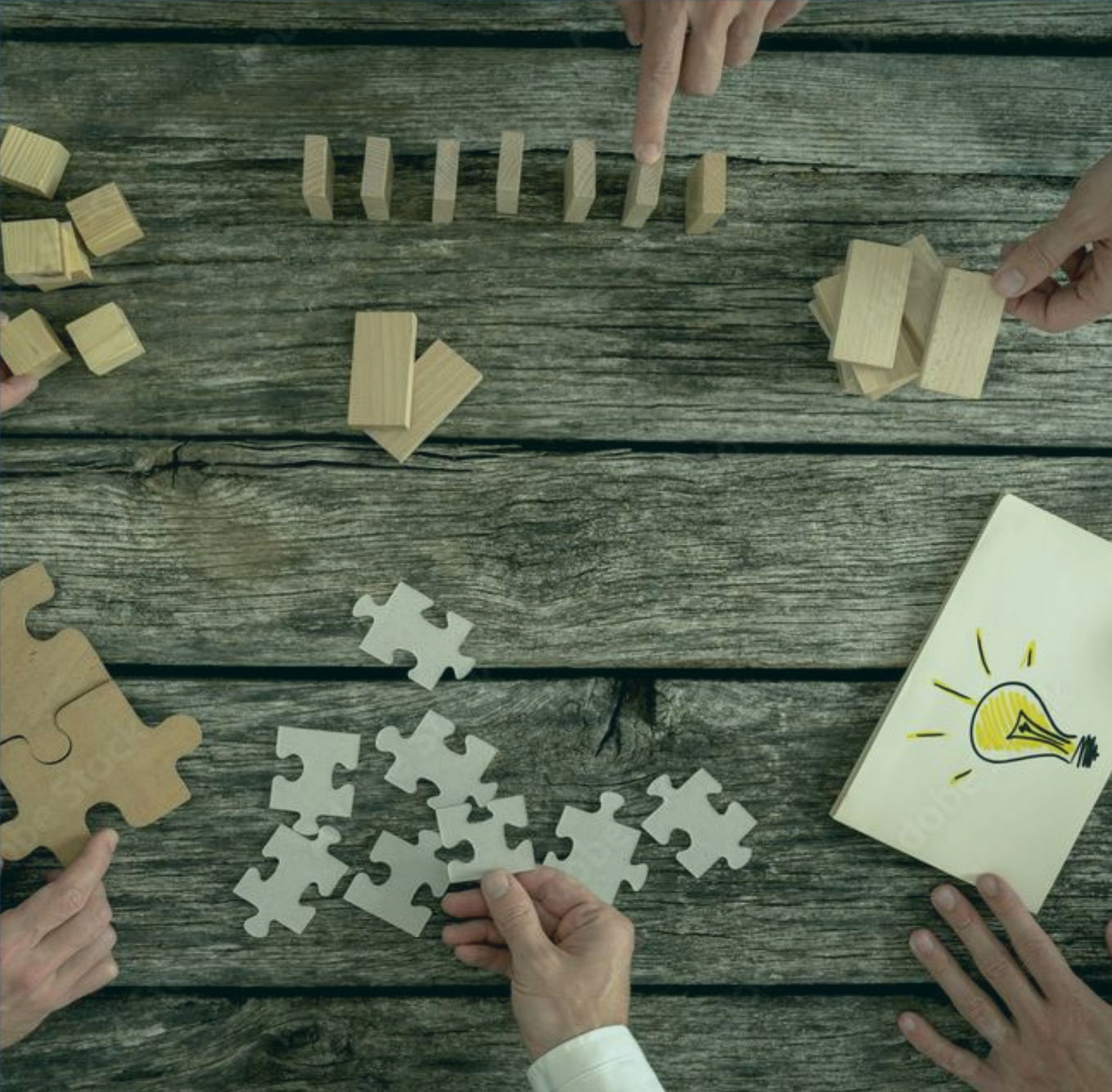
Versione 1.0



Cos'è

Una **piattaforma unica e integrata** per la gestione dei progetti finanziati dal Piano Nazionale di Ripresa e Resilienza.

Uno strumento **usabile**, con una **grafica semplice e intuitiva**, che aiuta l'utente passo dopo passo.





A chi è rivolta

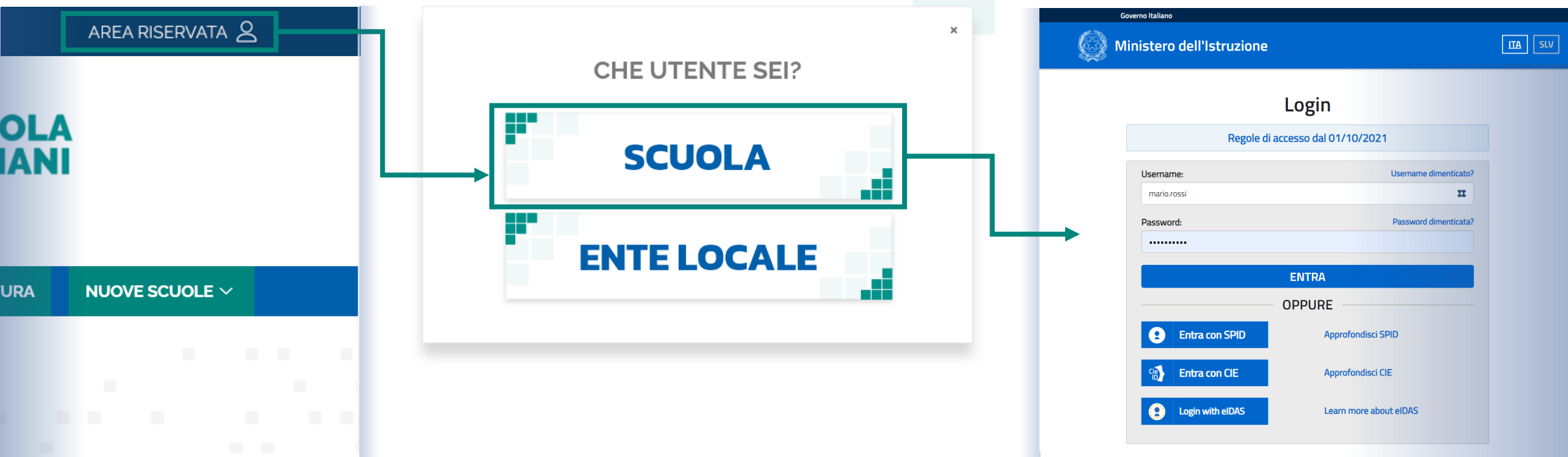
Accedono a questo spazio i **DS** e i **DSGA** delle scuole con le **loro credenziali**, le stesse che utilizzano per entrare **nell'area riservata del portale istituzionale e nel SIDI** o con l'identità digitale **SPID, CIE o eIDAS**.





Come accedere da pnrr.istruzione.it

Si può accedere dal **sito tematico del portale Futura PNRR** selezionando **“AREA RISERVATA SCUOLE”** e inserendo, nella schermata della login, le proprie **credenziali** o l'identità digitale **SPID** (Sistema Pubblico di Identità Digitale), **CIE** (Carta di Identità Elettronica) o **eIDAS** (electronic IDentification, Authentication and trust Services).

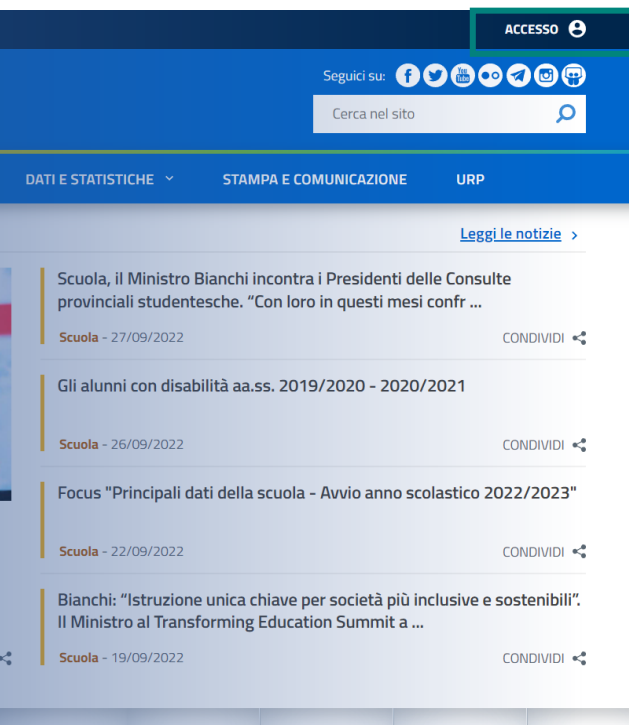


The image illustrates the user flow for accessing the Futura PNRR portal. It starts with the 'AREA RISERVATA' menu on the main site, leading to a user selection modal where 'SCUOLA' is chosen. This then leads to the 'Login' page, which provides options for logging in with standard credentials or digital identities like SPID, CIE, or eIDAS.



Come accedere da miur.gov.it

1. Selezionare «**Accesso**» dal portale ministeriale
2. Selezionare «**Area Riservata**»
3. Inserire in seguito le proprie credenziali o **autenticarsi** con SPID, CIE o eIDAS
4. Selezionare «**Tutti i Servizi**»
5. Scegliere, alla lettera F «**Futura PNRR – Gestione Progetti**»
6. Cliccare sulla ☆ per inserire il servizio tra i *Preferiti*



ACCESSO

Seguici su: [social media icons]

Cerca nel sito

DATI E STATISTICHE | STAMPA E COMUNICAZIONE | URP

Leggi le notizie >

Scuola, il Ministro Bianchi incontra i Presidenti delle Consulte provinciali studentesche. "Con loro in questi mesi confr ..."

Scuola - 27/09/2022

Gli alunni con disabilità aa.ss. 2019/2020 - 2020/2021

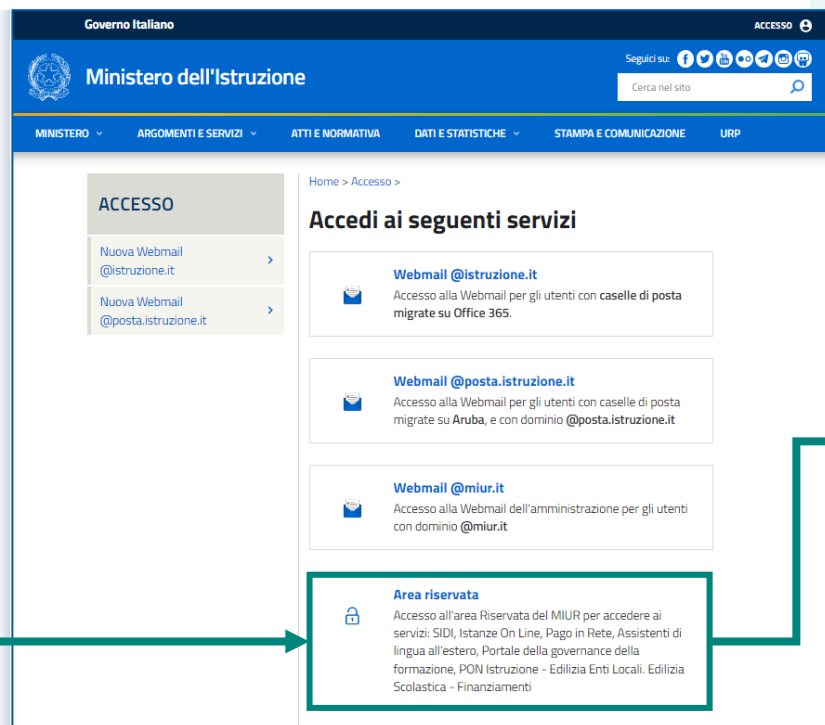
Scuola - 26/09/2022

Focus "Principali dati della scuola - Avvio anno scolastico 2022/2023"

Scuola - 22/09/2022

Bianchi: "Istruzione unica chiave per società più inclusive e sostenibili". Il Ministro al Transforming Education Summit a ...

Scuola - 19/09/2022



Governo Italiano

Ministero dell'Istruzione

ACCESSO

MINISTERO | ARGOMENTI E SERVIZI | ATTI E NORMATIVA | DATI E STATISTICHE | STAMPA E COMUNICAZIONE | URP

Home > Accesso >

Accedi ai seguenti servizi

Nuova Webmail @istruzione.it

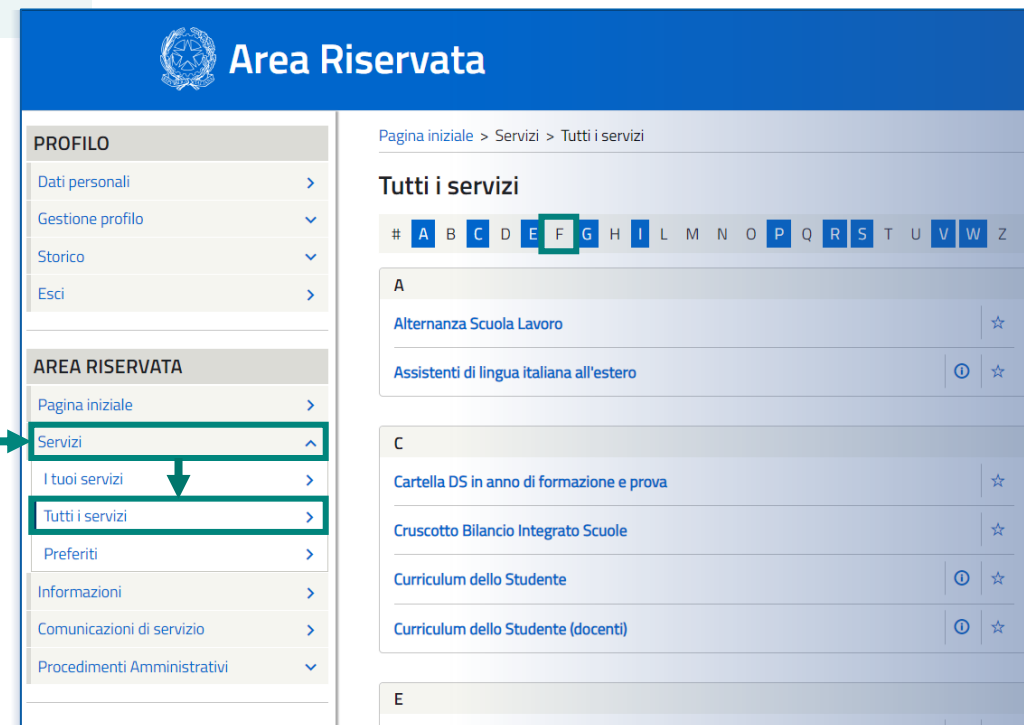
Nuova Webmail @posta.istruzione.it

Webmail @istruzione.it
Accesso alla Webmail per gli utenti con caselle di posta migrate su Office 365.

Webmail @posta.istruzione.it
Accesso alla Webmail per gli utenti con caselle di posta migrate su Aruba, e con dominio @posta.istruzione.it

Webmail @miur.it
Accesso alla Webmail dell'amministrazione per gli utenti con dominio @miur.it

Area riservata
Accesso all'area Riservata del MIUR per accedere ai servizi: SIDI, Istanze On Line, PAGO in Rete, Assistenti di lingua all'estero, Portale della governance della formazione, PON Istruzione - Edilizia Enti Locali, Edilizia Scolastica - Finanziamenti



Area Riservata

PROFILO

Dati personali >

Gestione profilo >

Storico >

Esci >

AREA RISERVATA

Pagina iniziale >

Servizi >

I tuoi servizi >

Tutti i servizi >

Preferiti >

Informazioni >

Comunicazioni di servizio >

Procedimenti Amministrativi >

Pagina iniziale > Servizi > Tutti i servizi

Tutti i servizi

A B C D E F G H I L M N O P Q R S T U V W Z

A

Alternanza Scuola Lavoro ☆

Assistenti di lingua italiana all'estero ⓘ ☆

C

Cartella DS in anno di formazione e prova ☆

Cruscotto Bilancio Integrato Scuole ☆

Curriculum dello Studente ⓘ ☆

Curriculum dello Studente (docenti) ⓘ ☆

E



A cosa serve

Futura PNRR – Gestione Progetti consente alle scuole di **progettare, gestire e monitorare** i progetti finanziati dal Piano nazionale di ripresa e resilienza, seguendoli dalla **fase di creazione** fino a quella di **rendicontazione finale**.
Quattro le macroaree:



Progettazione

Consente di visualizzare i nuovi avvisi/decreti attivi e di procedere alla creazione di una proposta progettuale



Gestione

Consente di gestire i progetti autorizzati dal Ministero e di monitorarne lo stato



Comunicazioni

Consente di rimanere aggiornati su novità e scadenze



Assistenza

Consente di interagire con l'Amministrazione per eventuali dubbi o chiarimenti

The background of the slide is white with a pattern of light blue squares of various sizes scattered across it.

FUTURA

PNRR | Gestione Progetti